

# ÖLAND

10-13 oktober 2024



## Inbjudan till Lidingö Fotoklubs årliga höstresa

Sveriges näst största ö och minsta landskap är för många förknippad med långa fyrar, väderkvarnar, ruiner och kungliga slott. Men Öland bjuder på så mycket mer, bland annat otaliga vackra stränder, natursköna landskap och en omfattande kulturhistoria.

Vi anländer **torsdag 10 oktober** på eftermiddagen/kvällen och lämnar hotellet **söndag förmiddag 13 oktober**.

I resans pris ingår tre övernattningar i dubbelrum eller enkelrum och samtliga måltider: Tre rätters middag torsdag, fredag och lördag samt frukost och lunchpaket fredag, lördag och söndag.

Mer detaljer om tider och program kommer närmare in på resan. Information publiceras även i en separat Facebookgrupp som deltagarna blir inbjudna till efter anmälan.

### Fakta om Öland

Längd	137 km
Bredaste bredd	16 km
Landareal	1344 km <sup>2</sup>
Högsta höjd	57,4 meter över havet
Antal invånare	Ca. 24 600
Landskapsblomma	Ölandssolvända
Landskapsdjur	Näktergal
Landskapsfisk	Skrubbskädda
Landskapsinsekt	Roseningad Gräshoppa
Landskapssten	Ortoceratitkalksten
Landskapssvamp	Värmusseron
Landskapsrätt	Kroppkakor & Lufsa
Kommuner	Borgholm & Mörbylånga
Ölandsbron	6072 meter lång

Anmälan och anmälningsavgift senast 31 maj. Se sista sidan för detaljer

# BOENDE



**Halltorps Gästgiveri** ligger mitt på Öland, ca 15 minuters bilresa från Ölandsbron i riktning mot Borgholm.

Huvudbyggnaden i herrgårdsliknande stil har anor från 1770-talet och tillbyggnaderna har tillkommit de senaste 30 åren. Hotellet renoverades 2018-2019 och består av 40 rum av varierande karaktär som fördelas slumpmässigt. På hotellet finns restaurang, konferenslokaler, delibutik, vinkällare mm.

Från Halltorp är det lätt att nå hela Öland med bil. Det tar en knapp timme att köra till Ölands norra spets (fyren Långe Erik) och ungefär lika lång tid till sydspetsen (Långe Jan).

**Priserna inkluderar 3 övernattningsar med frukost, lunchpaket och 3-rätters middag**

Dubbelrum	3 510 kr/person
Enkelrum	3 510 kr/person
Extranatt dubbelrum (enbart frukost)	890 kr/person
Extranatt enkelrum (enbart frukost)	890 kr/person

Kontakta hotellet för bokning av eventuella extranätter i anslutning till resan.

Halltorp

## Halltorps Gästgiveri

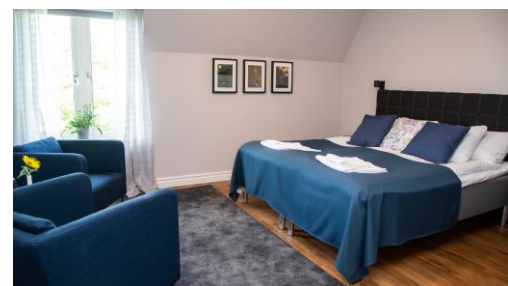
Landsvägen Halltorp 105

387 92 BORGHOLM

Tel 0485-85000

[www.halltorp.se](http://www.halltorp.se)

[www.facebook.com/halltorp.se](https://www.facebook.com/halltorp.se)



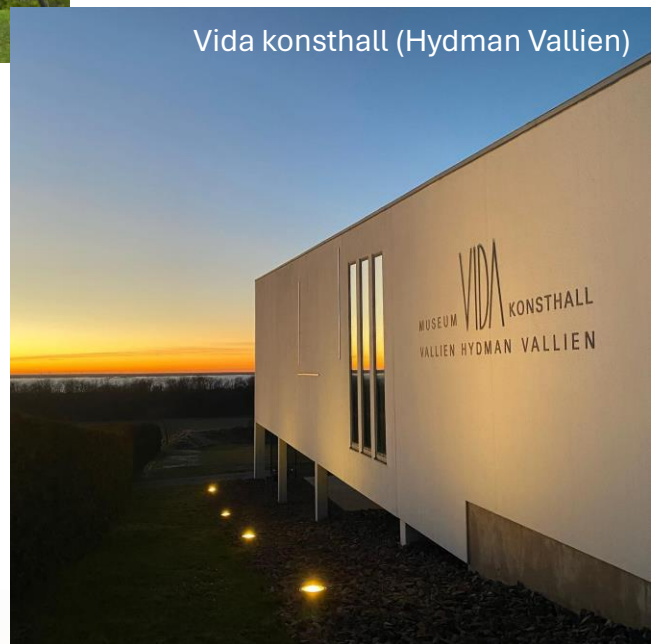
# ÖLANDSBILDER



Äleklinta



Eketorps borg



Vida konsthall (Hydman Vallien)

Gettlinge gravfält



Nordspetsen och Långe Erik



Borgholms slott



Stora allvaret

# LÄS MER

[Fotografen Marika Ottosson tipsar om sina favoritplatser](#)

[www.oland.se](http://www.oland.se)

[www.oland.com](http://www.oland.com)

[www.alltpaoland.se](http://www.alltpaoland.se)

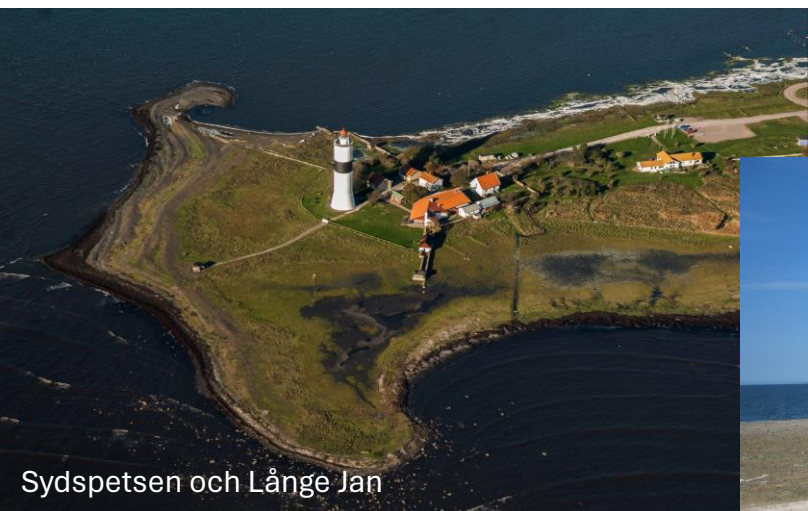
[www.sodraoland.com](http://www.sodraoland.com)

[www.olandsbilder.com](http://www.olandsbilder.com)

[www.naturkartan.se/sv/oland/](http://www.naturkartan.se/sv/oland/)



Högby fyr



Sydspetsen och Långe Jan



Jordhamn



Byrum raukar



Kapelluddens fyr



Böda Sand



Horns kustväg

# RESA TILL ÖLAND

Till Öland tar man sig enklast med bil eller tåg. Bilvägen från Stockholm till Halltorp är 43 mil vilket enligt Google tar 5 tim och 15 min att köra.

Tåg från Stockholm C till Kalmar tar 4 timmar och 40 minuter med byte i Alvesta. Därefter buss från Kalmar till **Halltorps Gård**, 33 minuters restid. För priser och bokning, se [www.sj.se](http://www.sj.se) och [www.kalmarlanstrafik.se](http://www.kalmarlanstrafik.se)

## ANMÄLAN, BETALNING OCH ÖVRIGA RESEVILLKOR

- Resan är öppen för medlemmar i Lidingö Fotoklubb. Det går bra att ta med sig en medresenär som inte är medlem.
- Alla resor ordnas och bekostas individuellt. Samåk gärna och använd Facebookgruppen för att fråga om eller erbjuda plats i bil.
- **Anmälan sker genom att skicka ett mejl till [oland@hean.se](mailto:oland@hean.se).** Ange namn, eventuell medresenär, dubbel- eller enkelrum samt eventuella matallergier. Notera att enkelrum kostar lika mycket per person som dubbelrum. Däremot är antalet enkelrum begränsat.
- **Anmälningsavgift på 300 kr/person betalas senast 31 maj 2024.**
- **Slutbetalning ska vara klubben tillhanda senast 15 september 2024.**
- Eventuell återbetalning vid avbokning beror på hotellets villkor för grupparrangemang. Vi återkommer med mer information om detta.
- Betala till klubbens plusgirokonto 37 27 24 – 5 och **märk betalningarna med Öland och namn.**

## ÅRETS RESELEDARE

Andreas Welander och Henrik Andersson heter vi som har fått det ärofyllda och roliga men samtidigt lite skräckfyllda uppdraget att ta över efter Elisabet och arrangera klubbens höstresa. Eftersom vi är två som delar på nöjet räknar vi med att göra det åtminstone hälften så bra som Elisabet. Vi har känt varandra sedan gymnasietiden (vilket utan att avslöja våra ringa åldrar är ca 35 år sedan) och har faktiskt aldrig hamnat i någon större dispyt så förutsättningarna för att årets fotoresa faktiskt blir av ser vi som ganska goda.

